

見積シュミレーション

北海道基準相当(U_A値0.46以下)のW断熱

プレミアム

本物にこだわった贅沢グレードです

30坪 本体価格

1,845万円



北海道基準相当(UA値0.46以下)のW断熱が標準仕様 本物にこだわり吉野桧で創る贅沢なグレード

▶プレミアム基本仕様



北海道基準相当 W断熱
■セルロースファイバー
■スタイロフォーム



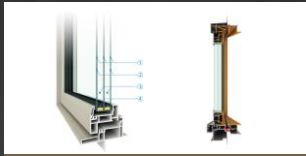
木材
■吉野桧(奈良県産)



骨太ムク
■土台・柱: 4寸角
■梁・桁: 尺以上



水廻り
■TOTO ■LIXIL
■Panasonic ■TOCLAS



サッシ(トリプルガラス)
■YKKap
■三協立山アルミ



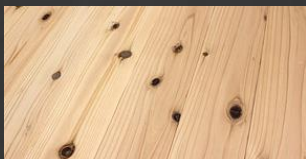
内装
■AAクロス



玄関ポーチタイル
■300角タイル(LIXIL製)



シロアリ対策
■完全無農薬ヒバオイル(5年保証)



床材
■1F: 無垢フロア
■2F: 無垢フロア



基礎
■コンクリート強度: 30N/mm²
■基礎巾: 160mm



金物
■ホールダウン金物
■プレスターZ



屋根
■小松瓦 ■三州瓦
■野地板: 杉板12mm



スイッチコンセント
■ワイドスイッチコンセント(ユニバーサルデザイン)



外壁
■KMEWセラディール + 厚吹き or 塗り壁

計18,450,000円

さらに、人気の充実オプションをつけると

▶充実オプション予算



オール電化費用

25万円



建具・カウンター費用

10万円



金属建具(サッシ)費用

10万円



水廻り追加差額予算

10万円



予備予算

5万円

計600,000円

本体価格

充実オプション

合計金額

18,450,000円 + 600,000円 = 19,050,000円(税別)

※上記金額の他に消費税、外部給排水工事、各種付帯工事が別途かかります。

※首都圏の価格は別途設定しておりますので、お問合せ下さい。

特に「自然素材」はこだわりたい！方におすすめ

▶こだわりオプション予算



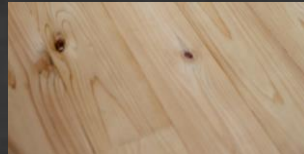
サンゴ漆喰20m²

12万円



珪藻土10m²

7万円



2F無垢フロアに変更

12万円

計300,000円

本体価格

充実オプション

こだわりオプション

合計金額

18,450,000円 + 600,000円 + 300,000円 = 19,350,000円(税別)

※上記金額の他に消費税、外部給排水工事、各種付帯工事が別途かかります。

※首都圏の価格は別途設定しておりますので、お問合せ下さい。

見積シュミレーション

北海道基準相当(U_A値0.46以下)のW断熱

プレミアム

本物にこだわった贅沢グレードです

35坪 本体価格

1,925万円



北海道基準相当(UA値0.46以下)のW断熱が標準仕様 本物にこだわり吉野桧で創る贅沢なグレード

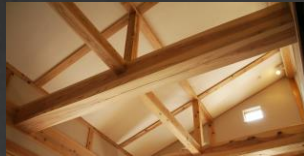
▶プレミアム基本仕様



北海道基準相当 W断熱
■セルロースファイバー
■スタイロフォーム



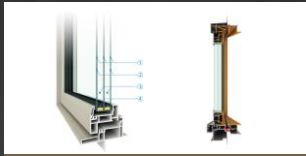
木材
■吉野桧(奈良県産)



骨太ムク
■土台・柱: 4寸角
■梁・桁: 尺以上



水廻り
■TOTO ■LIXIL
■Panasonic ■TOCLAS



サッシ(トリプルガラス)
■YKKap
■三協立山アルミ



内装
■AAクロス



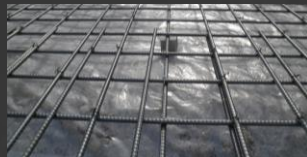
玄関ポーチタイル
■300角タイル(LIXIL製)



シロアリ対策
■完全無農薬ヒバオイル(5年保証)



床材
■1F: 無垢フロア
■2F: 無垢フロア



基礎
■コンクリート強度: 30N/mm²
■基礎巾: 160mm



金物
■ホールダウン金物
■プレスターZ



屋根
■小松瓦 ■三州瓦
■野地板: 杉板12mm



スイッチコンセント
■ワイドスイッチコンセント(ユニバーサルデザイン)



外壁
■KMEWセラディール + 厚吹き or 塗り壁

計19,250,000円

さらに、人気の充実オプションをつけると

▶充実オプション予算



オール電化費用

25万円



建具・カウンター費用

15万円



金属建具(サッシ)費用

15万円



水廻り追加差額予算

20万円



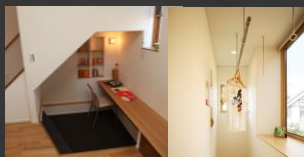
外観デザイン費用

10万円



オーダーメイド家具工事

10万円



予備予算

5万円

計1,000,000円

本体価格

充実オプション

合計金額

$$19,250,000円 + 1,000,000円 = 20,250,000円(税別)$$

※上記金額の他に消費税、外部給排水工事、各種付帯工事が別途かかります。
首都圏の価格は別途設定しておりますので、お問合せ下さい。

特に「自然素材」はこだわりたい！方におすすめ

▶こだわりオプション予算



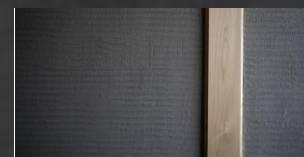
LDKチルチン仕様

20万円



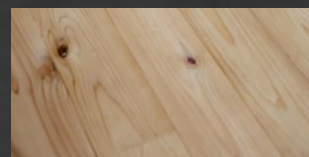
サンゴ漆喰20m²

12万円



珪藻土10m²

7万円



2F無垢フロアに変更

12万円

計500,000円

本体価格

充実オプション

こだわりオプション

合計金額

$$19,250,000円 + 1,000,000円 + 500,000円 = 20,750,000円(税別)$$

※上記金額の他に消費税、外部給排水工事、各種付帯工事が別途かかります。
※首都圏の価格は別途設定しておりますので、お問合せ下さい。

見積シュミレーション

北海道基準相当(U_A値0.46以下)のW断熱

プレミアム

本物にこだわった贅沢グレードです

40坪 本体価格

2,120万円



北海道基準相当(UA値0.46以下)のW断熱が標準仕様 本物にこだわり吉野桧で創る贅沢なグレード

▶プレミアム基本仕様



北海道基準相当 W断熱
■セルロースファイバー
■スタイロフォーム



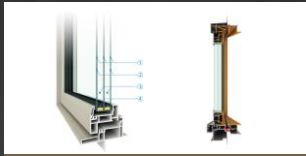
木材
■吉野桧(奈良県産)



骨太ムク
■土台・柱: 4寸角
■梁・桁: 尺以上



水廻り
■TOTO ■LIXIL
■Panasonic ■TOCLAS



サッシ(トリプルガラス)
■YKKap
■三協立山アルミ



内装
■AAクロス



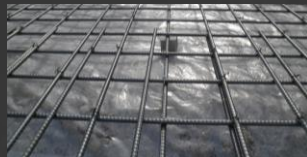
玄関ポーチタイル
■300角タイル(LIXIL製)



シロアリ対策
■完全無農薬ヒバオイル(5年保証)



床材
■1F: 無垢フロア
■2F: 無垢フロア



基礎
■コンクリート強度: 30N/mm²
■基礎巾: 160mm



金物
■ホールダウン金物
■プレスターZ



屋根
■小松瓦 ■三州瓦
■野地板: 杉板12mm



スイッチコンセント
■ワイドスイッチコンセント(ユニバーサルデザイン)



外壁
■KMEWセラディール + 厚吹き or 塗り壁

計21,200,000円

さらに、人気の充実オプションをつけると

▶充実オプション予算



オール電化費用

25万円



建具・カウンター費用

15万円



金属建具(サッシ)費用

15万円



水廻り追加差額予算

25万円



外観デザイン費用

10万円



オーダーメイド家具工事

15万円



予備予算

5万円

計1,100,000円

本体価格

充実オプション

合計金額

21,200,000円 + 1,100,000円 = 22,300,000円(税別)

※上記金額の他に消費税、外部給排水工事、各種付帯工事が別途かかります。
首都圏の価格は別途設定しておりますので、お問合せ下さい。

特に「自然素材」はこだわりたい！方におすすめ

▶こだわりオプション予算



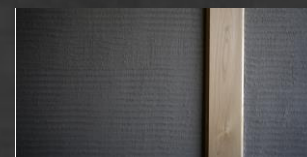
LDKチルチン仕様

20万円



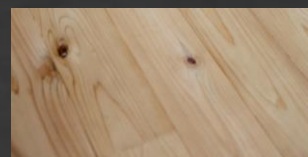
サンゴ漆喰20m²

12万円



珪藻土10m²

7万円



2F無垢フロアに変更

12万円

計500,000円

本体価格

充実オプション

こだわりオプション

合計金額

21,200,000円 + 1,100,000円 + 500,000円 = 22,800,000円(税別)

※上記金額の他に消費税、外部給排水工事、各種付帯工事が別途かかります。
※首都圏の価格は別途設定しておりますので、お問合せ下さい。