

# グランデ

一番人気のグレードです

30坪 本体価格

## 1,695万円



### 北海道基準相当(UA値0.46以下)のW断熱が標準仕様 質・デザインにこだわった一番人気グレード

#### ▶グランデ基本仕様



北海道基準相当 W断熱  
■セルロースファイバー  
■スタイロフォーム



木材  
■美作桧 (岡山県産)



骨太ムク  
■土台・柱：4寸角  
■梁・桁：尺以上



水廻り  
■TOTO ■LIXIL  
■Panasonic ■TOCLAS



サッシ(アルミ樹脂複合サッシ)  
■YKKap  
■三協立山アルミ



内装  
■AAクロス



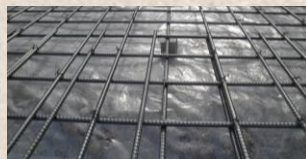
玄関ポーチタイル  
■300角タイル (LIXIL製)



シロアリ対策  
■完全無農薬ヒバオイル  
(5年保証)



床材  
■1F：無垢フロア  
■2F：建材フロア



基礎  
■コンクリート強度：30N/mm<sup>2</sup>  
■基礎巾：160mm



金物  
■ホールダウン金物  
■プレスターZ



屋根  
■小松瓦 ■三州瓦  
■野地板：杉板12mm



スイッチコンセント  
■ワイドスイッチコンセント  
(ユニバーサルデザイン)



外壁  
■KMEWセラディール  
+吹付け

## 計16,950,000円



# さらに、人気の充実オプションをつける

## ▶充実オプション予算



オール電化費用

25万円



建具・カウンター費用

10万円



金属建具(サッシ)費用

10万円



水廻り追加差額予算

10万円



予備予算

5万円

計600,000円

本体価格

充実オプション

合計金額

16,950,000円 + 600,000円 = 17,550,000円(税別)

※上記金額の他に消費税、外部給排水工事、各種付帯工事が別途かかります。

※首都圏の価格は別途設定しておりますので、お問合せ下さい。

## 特に「収納」はこだわりたい！方におすすめ

## ▶こだわりオプション予算



ウォークインクローゼット

10万円



タモカウンター棚

13万円



ニッチ (5個)

2.5万円



トイレ収納

3.5万円



我が家の図書館

2.5万円



キッチンカウンター収納

3.5万円

計300,000円

本体価格

充実オプション

こだわりオプション

合計金額

16,950,000円 + 600,000円 + 300,000円 = 17,850,000円(税別)

※上記金額の他に消費税、外部給排水工事、各種付帯工事が別途かかります。

※首都圏の価格は別途設定しておりますので、お問合せください。



# グランデ

一番人気のグレードです

35坪 本体価格

## 1,750万円



### 北海道基準相当(UA値0.46以下)のW断熱が標準仕様 質・デザインにこだわった一番人気グレード

#### ▶グランデ基本仕様



北海道基準相当 W断熱  
■セルロースファイバー  
■スタイロフォーム



木材  
■美作桧 (岡山県産)



骨太ムク  
■土台・柱：4寸角  
■梁・桁：尺以上



水廻り  
■TOTO ■LIXIL  
■Panasonic ■TOCLAS



サッシ(アルミ樹脂複合サッシ)  
■YKKap  
■三協立山アルミ



内装  
■AAクロス



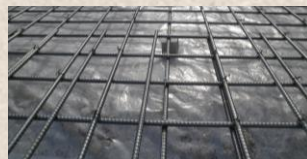
玄関ポーチタイル  
■300角タイル (LIXIL製)



シロアリ対策  
■完全無農薬ヒバオイル  
(5年保証)



床材  
■1F：無垢フロア  
■2F：建材フロア



基礎  
■コンクリート強度：30N/mm<sup>2</sup>  
■基礎巾：160mm



金物  
■ホールダウン金物  
■プレスターZ



屋根  
■小松瓦 ■三州瓦  
■野地板：杉板12mm



スイッチコンセント  
■ワイドスイッチコンセント  
(ユニバーサルデザイン)



外壁  
■KMEWセラディール  
+吹付け

### 計17,500,000円



# さらに、人気の充実オプションをつける

## ▶充実オプション予算



オール電化費用

25万円



建具・カウンター費用

15万円



金属建具(サッシ)費用

15万円



水廻り追加差額予算

20万円



外観デザイン費用

10万円



オーダーメイド家具工事

10万円



予備予算

5万円

計1,000,000円

本体価格

充実オプション

合計金額

17,500,000円 + 1,000,000円 = 18,500,000円(税別)

※上記金額の他に消費税、外部給排水工事、各種付帯工事が別途かかります。

※首都圏の価格は別途設定しておりますので、お問合せ下さい。

## 特に「収納」はこだわりたい！方におすすめ

## ▶こだわりオプション予算



屋根裏収納 (2坪)

28万円



ウォークインクローゼットセット

10万円



収納棚 (4段)

3万円



ニッチ (5個)

2.5万円



トイレ収納

3.5万円



我が家の図書館

2.5万円



キッチンカウンター収納

3.5万円

計500,000円

本体価格

充実オプション

こだわりオプション

合計金額

17,500,000円 + 1,000,000円 + 500,000円 = 19,000,000円(税別)

※上記金額の他に消費税、外部給排水工事、各種付帯工事が別途かかります。

※首都圏の価格は別途設定しておりますので、お問合せ下さい。



# グランデ

一番人気のグレードです

40坪 本体価格

## 1,920万円



### 北海道基準相当(UA値0.46以下)のW断熱が標準仕様 質・デザインにこだわった一番人気グレード

#### ▶グランデ基本仕様



北海道基準相当 W断熱  
■セルロースファイバー  
■スタイロフォーム



木材  
■美作桧 (岡山県産)



骨太ムク  
■土台・柱：4寸角  
■梁・桁：尺以上



水廻り  
■TOTO ■LIXIL  
■Panasonic ■TOCLAS



サッシ(アルミ樹脂複合サッシ)  
■YKKap  
■三協立山アルミ



内装  
■AAクロス



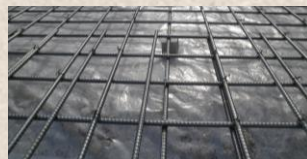
玄関ポーチタイル  
■300角タイル (LIXIL製)



シロアリ対策  
■完全無農薬ヒバオイル  
(5年保証)



床材  
■1F：無垢フロア  
■2F：建材フロア



基礎  
■コンクリート強度：30N/mm<sup>2</sup>  
■基礎巾：160mm



金物  
■ホールダウン金物  
■プレスターZ



屋根  
■小松瓦 ■三州瓦  
■野地板：杉板12mm



スイッチコンセント  
■ワイドスイッチコンセント  
(ユニバーサルデザイン)



外壁  
■KMEWセラディール  
+吹付け

### 計19,200,000円



# さらに、人気の充実オプションをつけるよ

## ▶充実オプション予算



オール電化費用  
25万円



建具・カウンター費用  
15万円



金属建具(サッシ)費用  
15万円



水廻り追加差額予算  
25万円



外観デザイン費用  
10万円



オーダーメイド家具工事  
15万円



予備予算  
5万円

計1,100,000円

本体価格 19,200,000円 + 充実オプション 1,100,000円 = 合計金額 20,300,000円(税別)

※上記金額の他に消費税、外部給排水工事、各種付帯工事が別途かかります。  
※首都圏の価格は別途設定しておりますので、お問合せ下さい。

## 特に「収納」はこだわりたい！方におすすめ

## ▶こだわりオプション予算



屋根裏収納 (2坪)  
28万円



ウォークインクローゼットセット  
10万円



収納棚 (4段)  
3万円



ニッチ (5個)  
25万円



トイレ収納  
3.5万円



我が家の図書館  
2.5万円



キッチンカウンター収納  
3.5万円

計500,000円

本体価格 19,200,000円 + 充実オプション 1,100,000円 + こだわりオプション 500,000円 = 合計金額 20,800,000円(税別)

※上記金額の他に消費税、外部給排水工事、各種付帯工事が別途かかります。  
※首都圏の価格は別途設定しておりますので、お問合せ下さい。